



Hygienekonzept Sportstadion Simbach a. Inn

- Adresse: Gollinger Str. 4, 84359 Simbach a. Inn
- Eintritt: ab einer Stunde vor Spielbeginn; Ausnahme für Gästefans die mit der Gastmannschaft zusammen anreisen
- Max. Zuschauerzahl: 1000
- Plätze: ausschließlich Stehplätze; Mindestabstand 1,5 m (besser 2 m) zwischen den Personen (Ausnahme Familienangehörige)
- Zutritt: Hände desinfizieren (Spender vorhanden beim Eingang)

Folgende Personen dürfen die Sportstätten nicht betreten:

Ausschluss vom Trainings- und Wettkampfbetrieb und Verwehrung des Zutritts zur Sportstätte inklusive Zuschauerbereich für

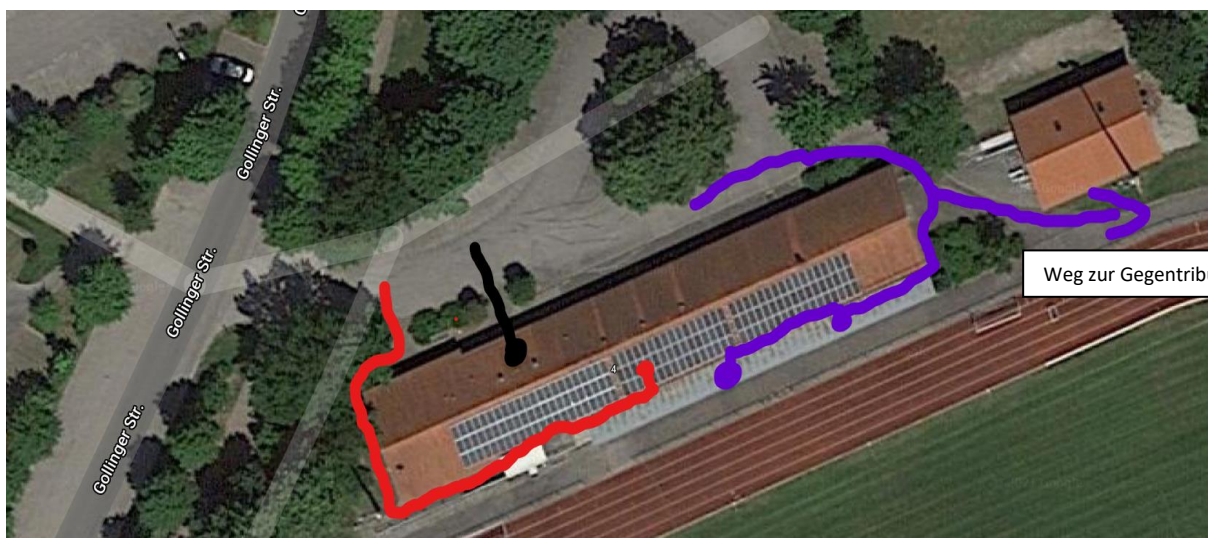
- a. Personen mit nachgewiesener SARS-CoV-2-Infektion,
- b. Personen mit Kontakt zu COVID-19-Fällen in den letzten 14 Tagen, zu Ausnahmen wird hier auf die jeweils aktuell gültigen infektionsschutzrechtlichen Vorgaben verwiesen,
- c. Personen, die einer aktuellen Quarantänemaßnahme unterliegen,
- d. Personen mit unspezifischen Allgemeinsymptomen und respiratorischen Symptomen jeder Schwere (wie z. B. Fieber, Atemnot, Husten, Schnupfen) oder für eine Infektion mit SARS-CoV-2 spezifischen Symptomen (Verlust des Geruchs- oder Geschmacksinnes)

Eingang/Ausgang: siehe nachfolgendes Bild

Rot: Gastverein/Schiedsrichter

Schwarz: ASCK

Blau: Zuschauer

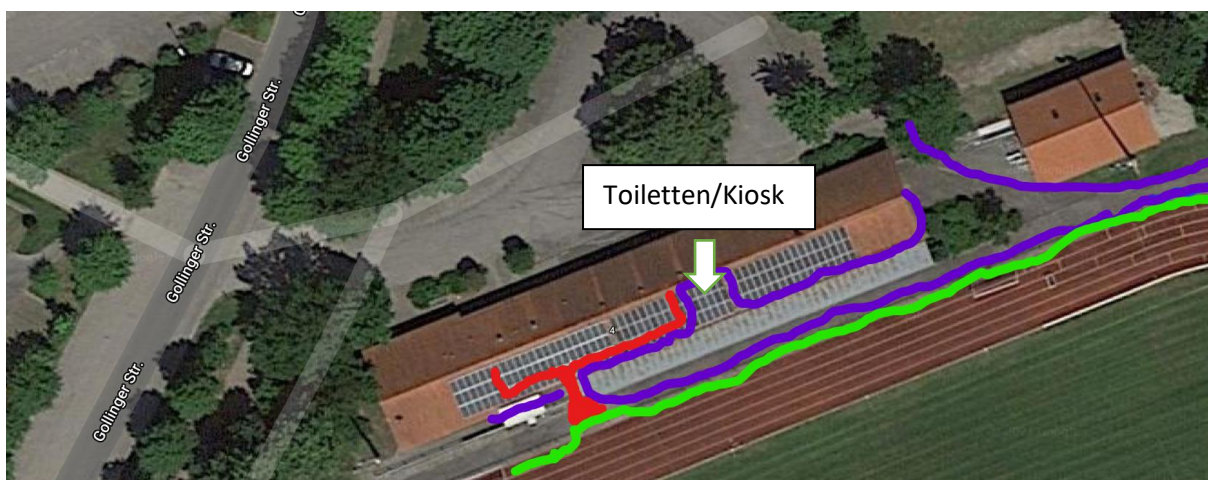


Zoneneinteilung:

Grün: Zone 1 Spielfeld inkl. Spielfeldumrandung und Laufbahn; Zutritt nur für Spieler, Trainer, Schiedsrichter, Funktionäre (die auf dem Spielbericht stehen), Physios, Betreuer/Ordner/Balljungen ggf. Medienvertreter

Rot: Zone 2 Umkleidebereich; Zutritt nur für Spieler, Trainer, Schiedsrichter, Funktionäre (die auf dem Spielbericht stehen), Physios

Blau: Zone 3 Publikumsbereich inkl. Gegentribüne





Kiosk/Theke: der Verkauf erfolgt ausschließlich von geschultem Personal (gesamtes Personal geimpft)

der Aufenthalt im Kioskbereich ist auf die Dauer des Erwerbs von Getränken und Speisen zu minimieren. Der Mindestabstand von 1,5 m ist zwingend einzuhalten

ca. 30 min nach Ende des letzten Spiels wird der Kiosk geschlossen.

Toiletten: die Toiletten obliegen der Verantwortung der Stadt Simbach. Regelmäßige Reinigung, Instandhaltung, Auffüllen der Hygieneartikel etc. erfolgt durch die Verantwortlichen der Stadt Simbach.

auf eigene Hygiene achten; nach dem Toilettengang Hände waschen ggf. desinfizieren

auf Mindestabstand von 1,5 m achten.

sollten hier Beanstandungen sein, bitte diese dem Kioskpersonal oder den Funktionären des ASCK Simbach mitteilen.

Maskenpflicht (aktuell FFP2) gilt im Bereich der öffentlich frequentierten Bereiche. Beim Ein-/Ausgang, im Bereich des Kiosk/Theke und in den Toiletten.

Kinder und Jugendliche zwischen dem sechsten und 16. Geburtstag müssen eine medizinische Gesichtsmaske tragen. Kinder bis zum sechsten Geburtstag sind von der Tragepflicht befreit.

Mindestabstand von 1,5 m ist einzuhalten.



LINKS

Bayerisches Innenministerium

<https://www.corona-katastrophenschutz.bayern.de/>

Deutscher Fußball-Bund (DFB)

<https://www.dfb.de/news/detail/corona-alle-inhalte-auf-einen-blick-215696/>

Bayerischer Fußball-Verband

<http://www.bfv.de/corona>

Deutscher Olympischer Sportbund (DOSB)

<https://www.dosb.de/medien-service/coronavirus/>

Bayerischer Landes-Sportverband (BLSV)

<https://bayernsport-blsv.de/coronavirus/>

Verantwortlich für den Inhalt:

Andreas Brodschelm

Corona-Verantwortlicher und Abteilungsleiter ASCK Simbach

[ASCK Simbach a. Inn | Fussball pur!](#)

Stand 11.11.2021